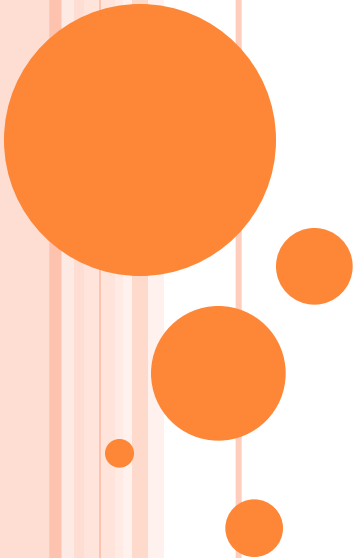


「いま、市町村保健師に求められること」  
～被災者受け入れ保健師の立場から～



宮城県登米市  
市民生活部健康推進課  
島陰いと

# 登米市の概要

◇ 平成17年 9町が合併  
登米市誕生

◇ 人口 85,611人

◇ 世帯数 26,438人

◇ 高齢化率 28.0%

(平成23年3月現在)



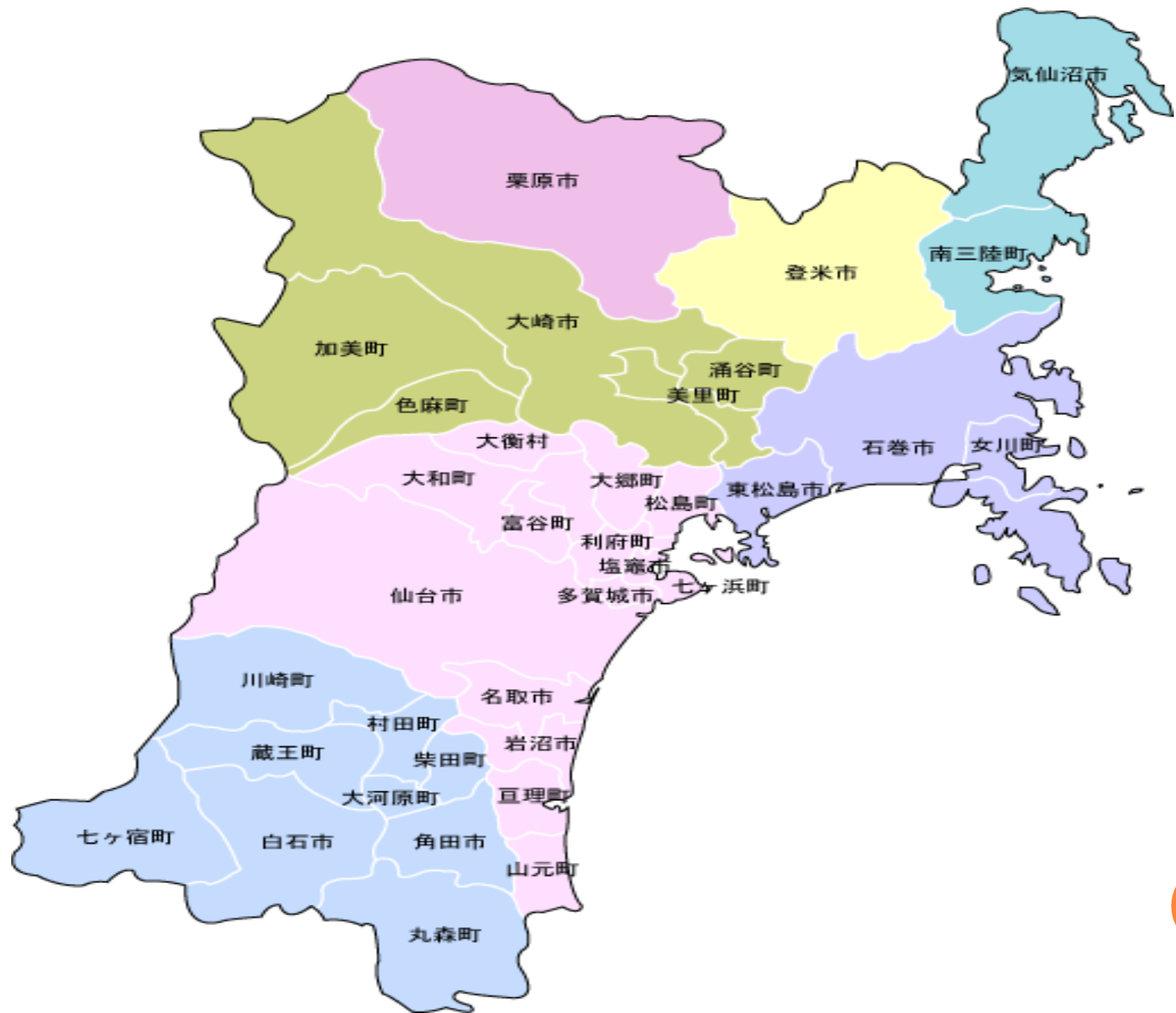
## ◇ 位置

宮城県北部に位置し  
南三陸町は隣町

## ◇ 管轄保健所

宮城県登米保健所  
(宮城県東部保健福祉事務所登米地域事務所)





夏の伊豆沼

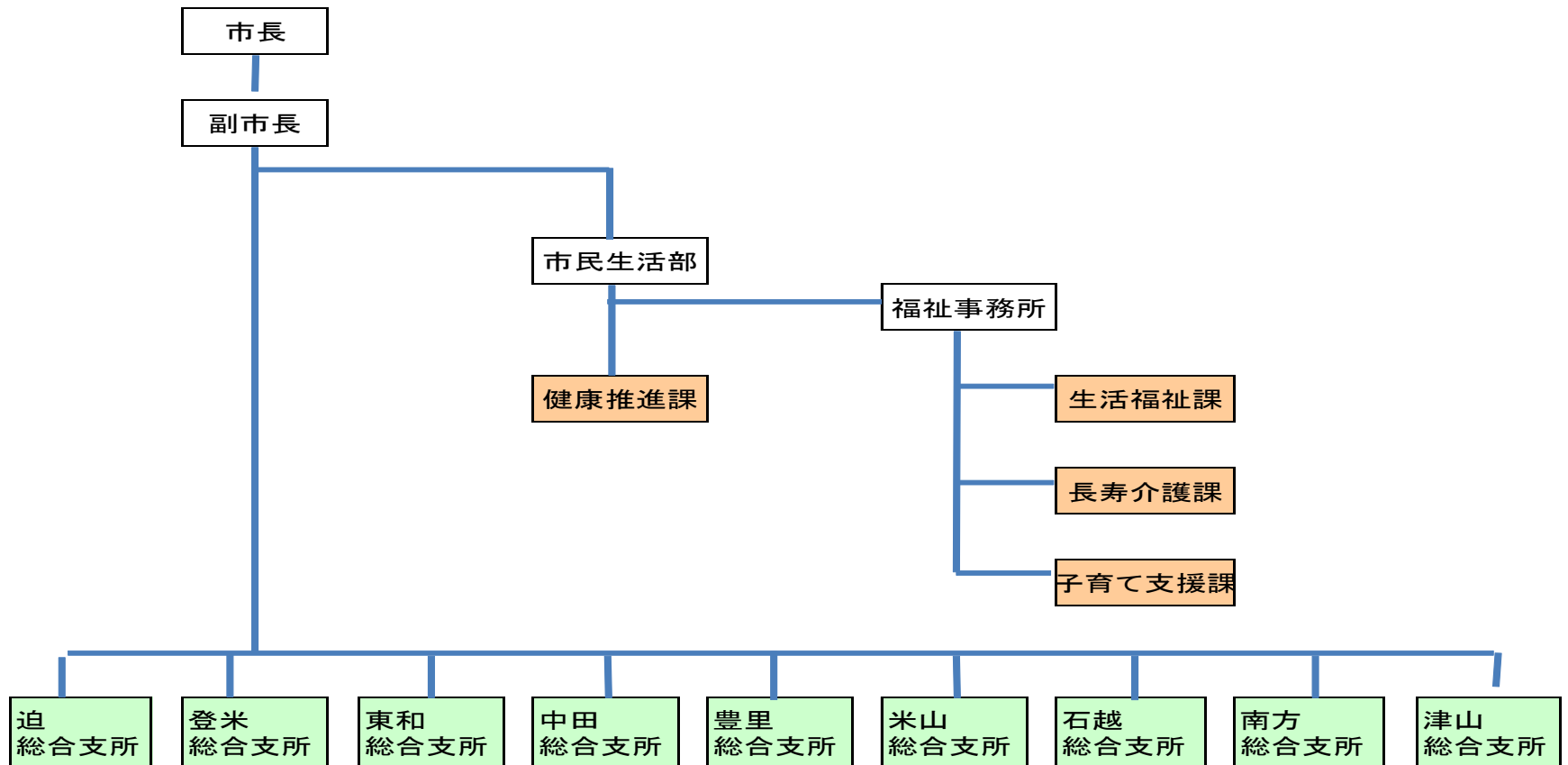


冬の伊豆沼



# 登米市保健師配置状況

## ○組織図



## ○保健師配置数

◇ **本所** 9名

市民生活部  
健康推進課 5名

福祉事務所  
生活福祉課 2名  
長寿介護課 1名  
子育て支援課 1名

◇ **9総合支所** 32名

迫 6名  
登米 2名  
東和 3名  
中田 5名  
豊里 2名  
米山 4名  
石越 2名  
南方 3名  
津山 2名

# 登米市の被災状況

## ◇ライフライン

- 電気：市内全域停電

1週間以内に市内全域復旧

- 電話：一般電話回線、携帯電話ほとんど不通

10日目(3月21日)まで全て復旧

- 水道：市内全域断水・・・給水車による給水

14日目(3月25日)全域通水

※市民への情報伝達はコミュニティH@！FM



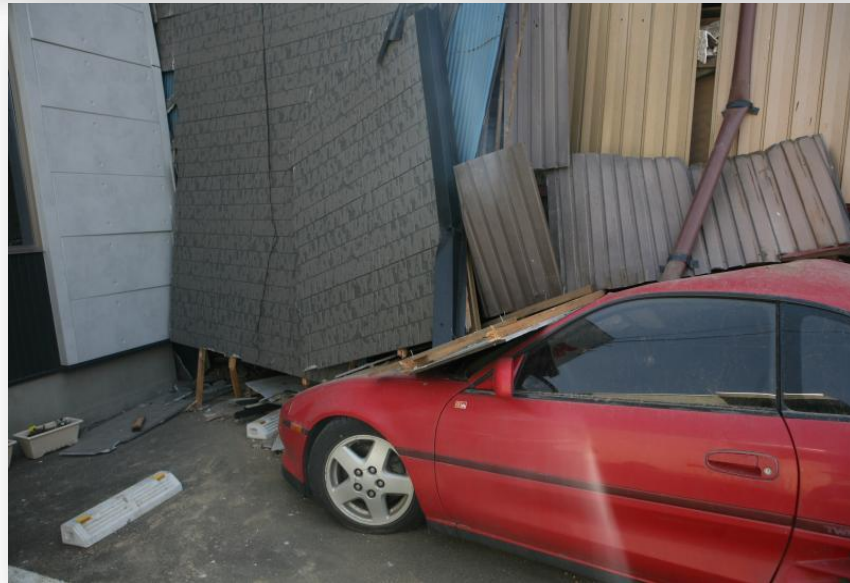


◇家屋：全壊・半壊・一部破損  
4,394棟

◇死者：22名 行方不明：3名  
負傷者 51名

◇公共施設や道路・上下水道・  
農業用管路にも多数の被害





# 市内・市外からの避難者対応

## ◇避難所開設・運営

- 3月12日(開所時)53箇所 5,485人
- 3月14日(ピーク) 49箇所 6,230人  
(市内 5,690人 南三陸等 540人)

## ○南三陸町避難者避難所の状況

避難所数 11箇所＋福祉避難所1箇所

避難者数 833人 ピーク時

※避難所開設時は市内避難者・市外避難者一緒に開設

※仮設住宅等の入居により8月20日で閉鎖



## 教育資料館(旧登米尋常高等小学校)



# ◇二次避難所登米市の支援体制

志津川病院看護師(3月29日～5月13日)

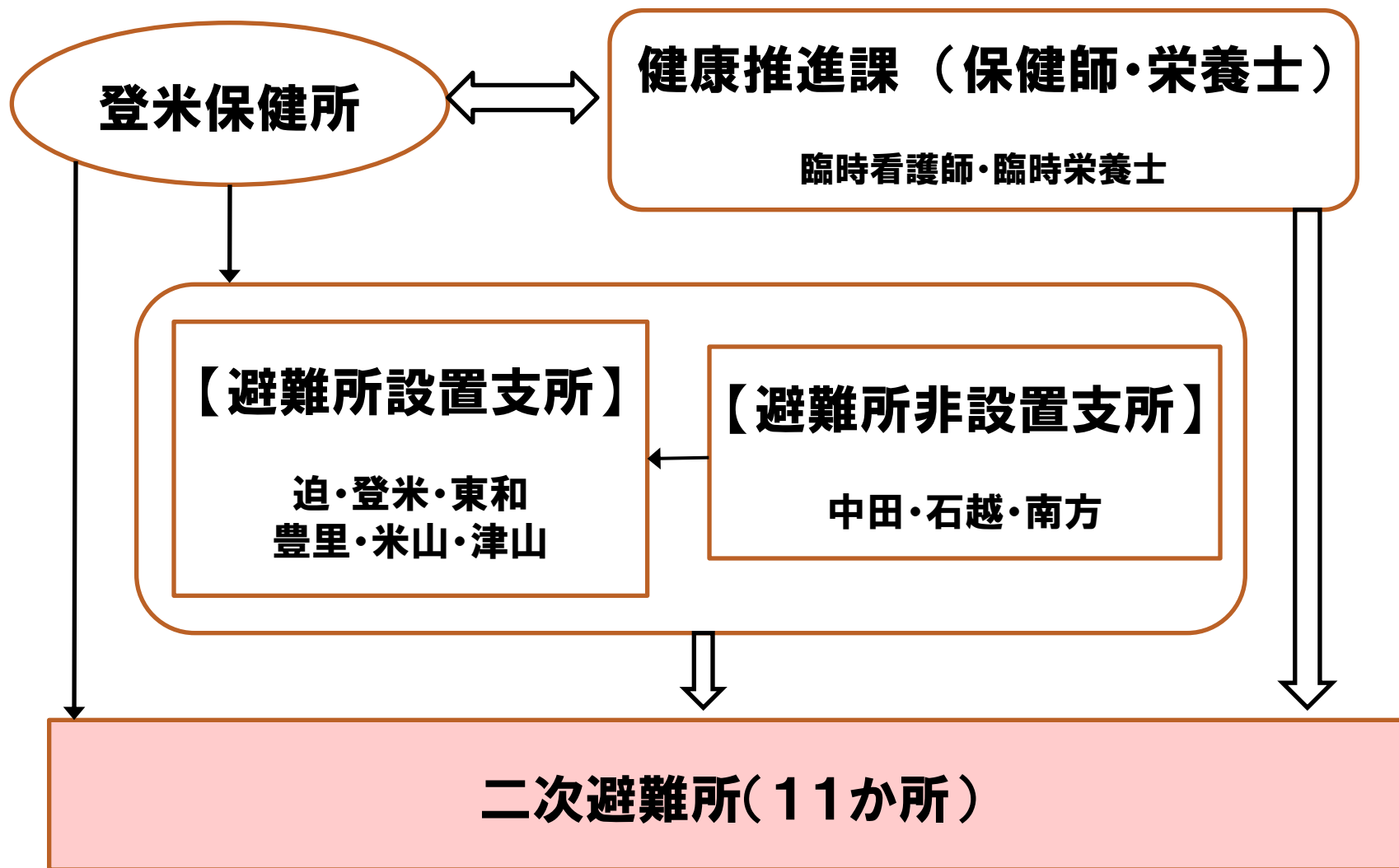
市臨時看護師(5月11日～8月19日)

9支所保健師・健康推進課・登米保健所、  
さらに自治医科大学災害支援プロジェクト  
チームの医師が休日の健康相談を担当

※ 複数チームを組み対応



# 二次避難所支援体制



# 避難所での保健活動

## ◇健康調査

避難所設置時から支所・健康推進課・保健所保健師で避難者全員に実施

※ 継続支援、経過観察の必要な方については個別ファイルを作成





# ◇健康相談の実施

- 体調不良者への対応
- 受診の調整・薬の確保
  - 病院送迎バスの手配
  - 消防署への駆け込み
- 外部医療チームの調整
- こころのケアチーム等専門スタッフによる相談への対応（※現在も継続中）



# ◇感染症予防対策

- 避難所の衛生管理及び環境整備  
(予防対策)
- 下痢の集団発生への対応
- 感染症発生状況の確認

※対策の指導は保健所で



# ◇健康教育の実施

- こころのケア対策
- 保健・医療・福祉の情報提供
- 感染症予防
- エコノミー症候群予防
- 介護予防(生活不活発病による心身機能低下予防)



## ◇その他

- 熊本・岡山チームとの連携
- 他の職種との連携
- 生活用品などの確保

※保健所保健師の協力が支えになった



# 今回の震災でたいせつだと思ったこと

## ① つながることによって大きな力になる

☆ 地域の中のつながり

地域自主防災組織等

☆ 地区組織活動と行政のつながり

区長・民生委員・保健活動推進員等

☆ 医療・福祉関係機関のつながり

## ② 県(保健所)と市の連携

☆ 発災当初からチームで組を組んで対応



### ③市内保健師が一つの力になって 支援ができた

☆組織を超えて支援体制を組み避難所を  
支援

**コーディネイトを期待された  
保健師**

※通常業務を行いながら

# これから

◇登米市内仮設住宅 4月29日入所開始  
現在 4箇所 世帯数 約430戸  
入居者数 約1050名

◇登米市内の民間アパート等で生活されている  
方も多い

※南三陸町の意向に沿いながら支援は提供し  
復興を支えたい



**ご清聴ありがとうございました。**

